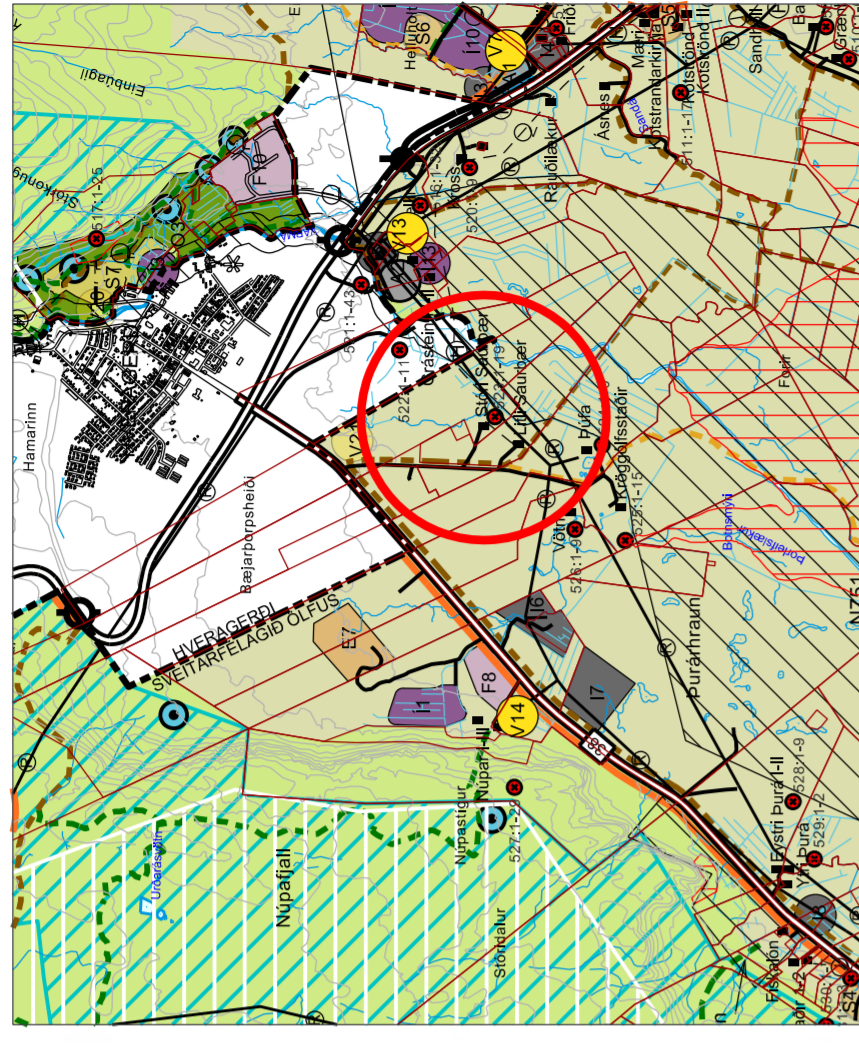


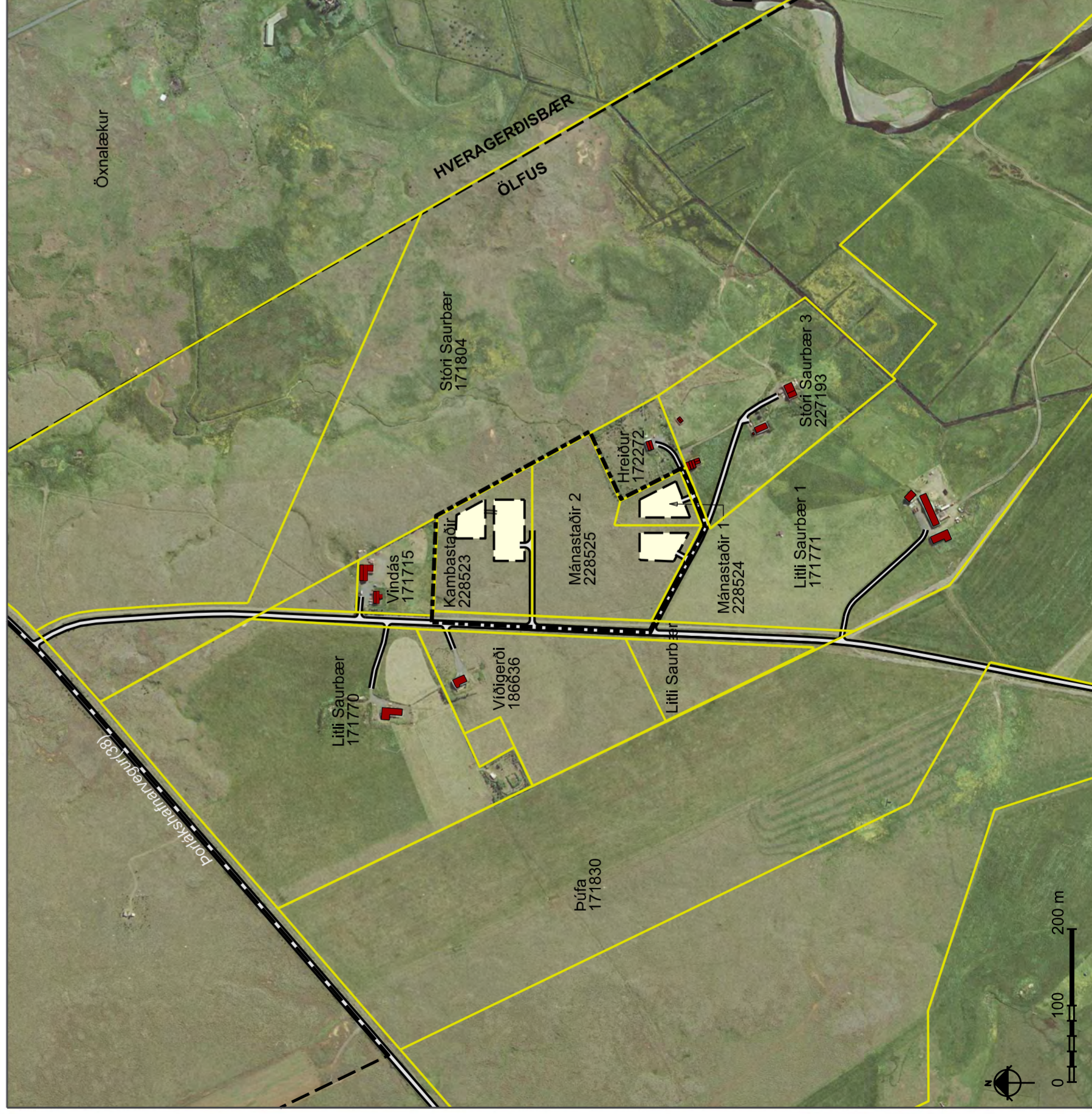
Deiliskipulagsuppráttur í mkv. 1:1.500



Aðalskipulag Sveitarfélagsins Ölfuss 2010-2022 í mkv. 1:50.000

**SKÝRINGAR**

	Skipulagssvæði
	Byggingareitur
	Löðamörk
	Núverandi hús
	Vegur
	Reiðstígur
	Sveitarfélagsmörk
	Hreinsivirki
	Slóði



Skýringaruppráttur í mkv. 1:6.000

### SAMÞYKKTIR

Deiliskipulag þetta, sem kynnt og auglýst hefur verið samkvæmt 40. og 41. gr. skipulagslaga nr. 123/2010, var samþykkt af sveitarstjórn Ölfuss þann \_\_\_\_\_ 2019

f. h. Sveitarfélagsins Ölfuss \_\_\_\_\_

Lýsing var auglýst frá \_\_\_\_\_ með athugasemdafresti til \_\_\_\_\_

Tillagan var auglýst frá \_\_\_\_\_ með athugasemdafresti til \_\_\_\_\_

Auglýsing um gildistöku deiliskipulagsins var birt í B-deild Stjórnartíðinda þann \_\_\_\_\_

### SKIPULAGSGÖGN:

Deiliskipulagsuppráttur í mkv. 1:2.000.

Skýringaruppráttur í mkv. 1:6.000

Aðalskipulag Sveitarfélagsins Ölfuss 2010-2022.

Greinargerð og umhverfisskýrsla.

## Mánastaðir / Kambastaðir

Deiliskipulag **TILLAGA**



Verk: 7959-001 Dags: 24.02.2019

Mkv. 1:2.000 í A2 Breytt:

Unnið: KDG, AJ Rýnt: AJ