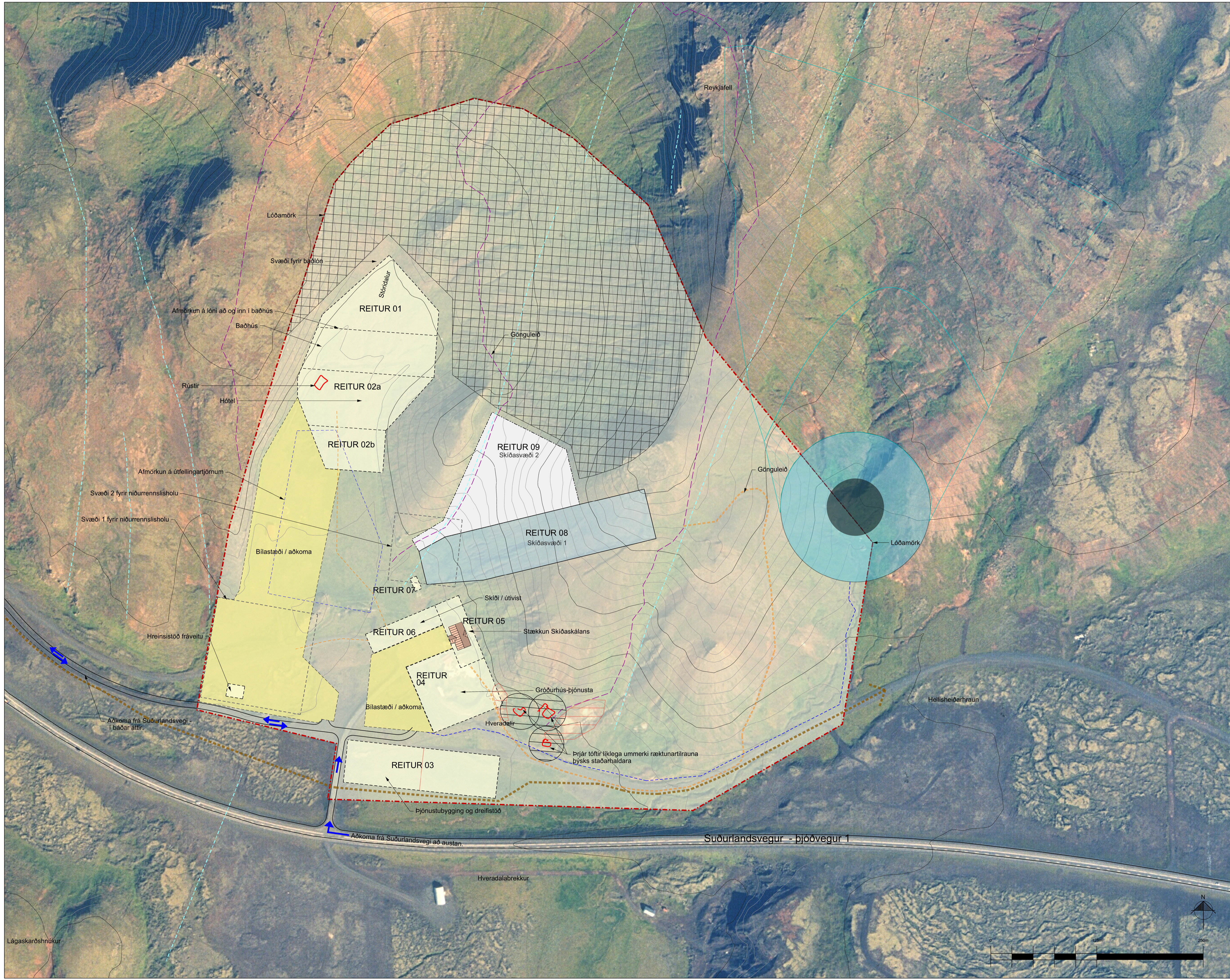


Hluti af breytingu á aðalskipulagi Ölfuss 2010-2022, mkv. 1:50.000.



- Skiplagssvæði / lóðamörk
- Byggingareitir
- Núverandi bygging sýnd til skýringar
- Svæði fyrir umferð, lagfir og bílastæði
- Afmörkun fyrir lón
- Skíðasvæði 1
- Skíðasvæði 2
- Útfellingartjarnir
- Núverandi vegir
- Göngustigar
- Gönguleiðir
- Reiðleið
- Lögn fyrir neysluvatn
- Skráðar fontleifar innan skipulagssvæðis
- Fontleifar með 15 m helgunarsvæði
- Afmörkun fyrir niðurrennslishölu
- Hverfisvernd
- Brunnsvæði skv. aðalskipulagi
- Gransvæði vatnsverndar skv. aðalskipulagi
- Fjarsvæði vatnsverndar skv. aðalskipulagi
- Hæðarlínur 1 m
- Sprungur
- Hverasvæði

Deiliskipulag þetta sem fengið hefur meðferð í samræmi við ákvæði 41. gr. skipulagslaga nr. 123/2010 var samþykkt í skipulags-, byggingar og umhverfisnefnd þann _____ 2016 og í bæjarstjórn Ölfus þann _____ 2016.

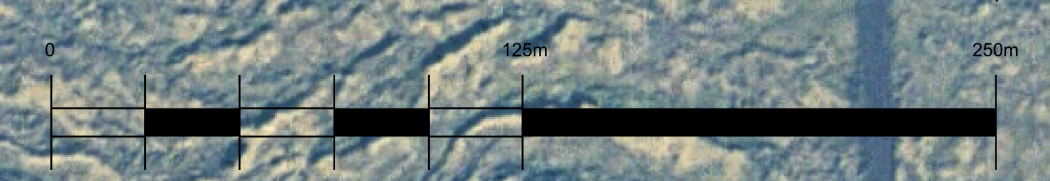
Tillagan var auglýst frá _____ 2016 með athugasemdafresti til _____ 2016.

Auglýsing um gildistöku deiliskipulagsins var birt í B-deild Stjórnartíðinda þann _____ 20__.

Uppdrætti þessum fylgir greinargerð og umhverfisskýrsla dagsett 11.01.2017.

SK. DAGS. Breyting. TERN.

Heklatravel
 VESPAKUR - HEMAUFANGSÍÐA
 Unnið í samvinnu við STUDIO GRANDA
LANDMÖRUL - HVERADALUR 12, JÓNHÖFUDUR 586 575 580 - FAX 584 580 - NETFANG landmorul@landmorul.is
Deiliskipulag Skíðaskálans í Hveradöllum
 TILLAGA AÐ DEILISKIPULAGI
 DEILISKIPULAG - SKÝRINGARUPPDRAUÐUR
 SKIPULAGS- OG TERNADÖM. LAÐ. SAMBYGGT KT.
 ÁVAÐAÐ 1:2.000 HÖFUDGÖRUR dags. 11.01.2017
 VERNOR: TERN. NÖ. 00
 6717-DV1404 00



Lágaskaróshnúkur

Suðurlandsvegur - þjóðvegur 1

Hveradalabrekkur

Hellisheiðarhraun

Reykjafell

Lóðamörk

Svæði fyrir baðlón

Afmörkun á lóni að og inn í baðhús

Baðhús

Rústrir

Hótel

Afmörkun á útfellingartjörnum

Svæði 2 fyrir niðurrennslishölu

Svæði 1 fyrir niðurrennslishölu

Hreinsistöð fráveitu

Aðkoma frá Suðurlandsvegi í báðar áttir

þjónustubygging og dreifistöð

Aðkoma frá Suðurlandsvegi að austan.

Skíði / útvíst

Stækkun Skíðaskálans

Gróðurhús-þjónusta

Hveradalur

Þrjár tóftir líklega ummerki ræktunartilrauna býsks staðarhaldara