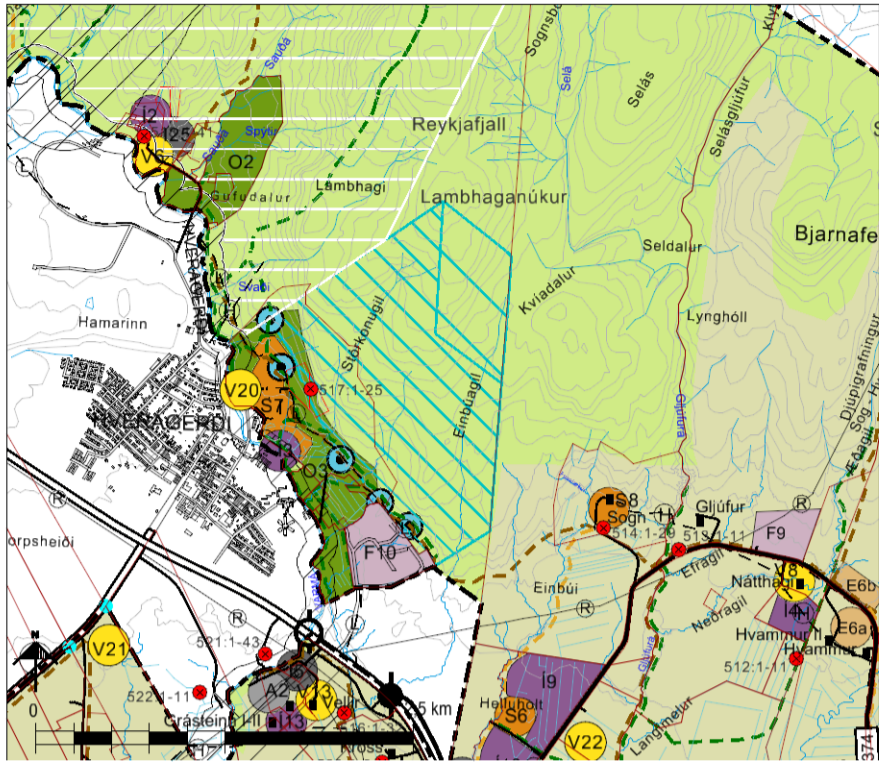
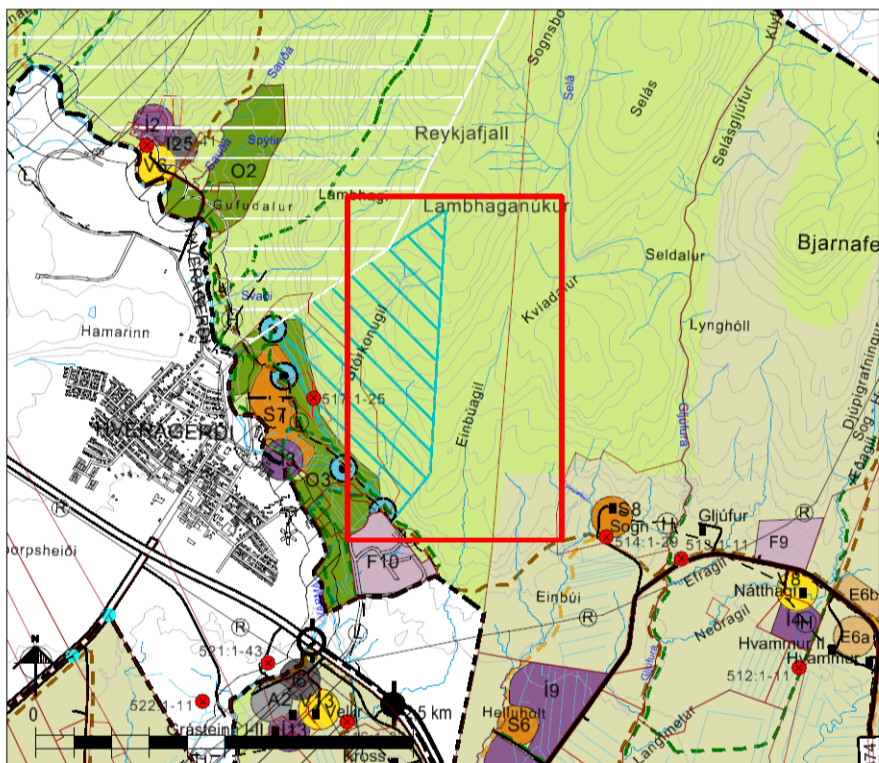




# SVEITARFÉLAGIÐ ÖLFUS



Breytt Aðalskipulag Ölfuss 2010-2022 í mkv. 1:50.000.



Gildandi Aðalskipulag Ölfuss 2010-2022 í mkv. 1:50.000.

## SKÝRINGAR

	Landbúnaðarsvæði		Gönguleiðir
	Verslunar- og þjónustusvæði		Meginreiðleiðir
	Opin svæði til sérstakra nota		Háspennulínur 33-132 kV
	Óbyggð svæði		Sveitarfélagamörk
	Fristundasvæði		Stofnvegir
	Stofnanasvæði		Aðrir vegir, til skýringar
	Íbúðarsvæði		Vatnsból
			Grannsvæði vatnsbóla
			Fjærsvæði vatnsbóla

## 1. INNGANGUR

Sveitarfélagið Ölfus vinnur að breytingu á Aðalskipulagi Ölfus 2010-2022 í samræmi við 36. gr. skipulagslaga nr. 123/2010. Lýsing vegna breytingarinnar var kynnt í nóv. 2016 og send til umsagnaraðila. Í lýsingu var gert ráð fyrir þremur nýjum vatnsbólum í hlíðum Lambhagahnjúks og að grannsvæði stækki í landi Reykja og Sogns. Með breytingu verður gert ráð fyrir einu nýju vatnsbóli og að stækkað vatnsverndarsvæði og nýtt vatnsból verði allt innan lands Reykja. Markmiðið með breytingunni er að afla meira vatns til að tengja inn á vatnsveitu sem kallast Berglind.

## 2. LÝSING SVÆÐIS

Svæðið sem um ræðir er í suðurhlíðum Lambhagahnjúks og hallar til suðurs og suðvesturs. Um svæðið liggja göngu og reiðleiðir. Í gildandi aðalskipulagi er svæðið skilgreint sem opið svæði og landbúnaðarsvæði.

## 3. BREYTING AÐALSKIPULAGS

Aðalskipulag Ölfus 2010-2022 var staðfest af Skipulagsstofnun 30. ágúst 2012. Gerð er breyting í greinargerð og á sveitarfélagsupprætti. Bætt er inn nýjum vatnsbóli og grannsvæði stækkað og bætt inn fjærsvæði. Leitað hefur verið ráðgjafar hjá ÍSOR og hafa þeir sett fram hugmyndir um staðsetningu nýrra vatnsbóla og afmörkun grannsvæðis:

"Berglind í Ölfusi. Vangaveltur um aukna vatnsvernd vegna áforma um nýtt vatnsból" dags. 7. júní 2016. Staðsetning vatnsbóls og afmörkun vatnsverndarsvæðis byggir á þessari skýrslu.

Í greinargerð, kafla 3.4.3 (í töflu) verður sett inn ítarlegri umfjöllun um brunnsvæði í landi Reykja; þá verða möguleg vatnsból austur með Lambhagahnjúk nýtt til vatnstöku í samráði við OR". Gerð er breyting á upprætti sem sýnir stærra vatnsverndarsvæði og nýtt vatnsból. Vatnsverndarsvæði stækkar úr um 130 ha í um 190 ha. Nýtt vatnsból í landi Reykja mun tengjast inn á núverandi veitukerfi, til að mæta aukinni eftirspurn í byggðinni austan Hveragerðis.

## 4. UMHVERFISSKÝRSLA

Gerð er grein fyrir þeim umhverfispáttum sem líklegt er að verði fyrir áhrifum af breyttri stefnu aðalskipulags. Við matið er notast við þær skilgreiningar á vægi áhrifa sem fram koma í töflu hér að neðan. Hafa ber í huga nákvæmni áætlunarinnar þegar lagt er mat á vægi áhrifa. Ekki er gert ráð fyrir að breytingin hafi áhrif á minjar.

### UMHVERFISÞÆTTIR SEM AÐALSKIPULAGSBREYTINGIN HEFUR ÁHRIF Á

VALKOSTIR	Samfélag	Heilsa og öryggi	Náttúra og verndarsvæði
Breytt aðalskipulag	Matvælaframleiðsla byggir á nægu og góðu vatni. Tryggir framboð á góðu neysluvatni til næstu ára.	Mikilvægt fyrir heilsu íbúa að hafa aðgang að nægu og heilnæmu neysluvatni.	Þarf ekki að hafa áhrif.
Aðalskipulag 2010 - 2022	Engin áhrif.	Ekki er gert ráð fyrir að nýtt vatnsból hafi áhrif á núverandi vatnsból eða grunnvatn.	Engin áhrif.

Jákvæð áhrif Neikvæð áhrif Óveruleg áhrif Óviss áhrif

## 4. NIÐURSTAÐA SVEITARSTJÓRNAR

Þrátt fyrir að verndun eins og vatnsvernd, takmarki ávallt ýmsa þætti landnotkunar þá er svæðið nokkuð brattlent og lítt heppilegt til bygginga en hægt að nýta svæðið til ýmissa hluta s.s. útiveru, beitar og skógræktar. Nauðsynlegt er að hafa nægt neysluvatn og æskilegt að hafa skilgreind vatnsverndarsvæði og að huga að vatnsöflun til langrar framtíðar. Matvælaíðnaður stendur og fellur með góðu neysluvatni, ýmis þjónusta s.s. ferðaþjónusta er háð góðu og nægu neysluvatni auk þess sem íbúar þurfa gott vatn. Aukin eftirspurn er eftir neysluvatni í ofanverðu Ölfussi s.s. vegna uppbyggingar í Gljúfurholti og aukinnar ferðaþjónustu hjá Eldhestum og Ölfushöllinni. Því er brýn þörf á að aukna framboði af góðu vatni. Umrætt svæði er heppilegt til vatnsöflunnar auk þess sem það liggur nokkuð vel við núverandi veitukerfum.

Aðalskipulagsbreytingin var auglýst frá \_\_\_\_\_ með athugasemdafresti til \_\_\_\_\_

Aðalskipulagsbreytingin var staðfest með auglýsingu í B deild Stjórnartíðinda \_\_\_\_\_

Aðalskipulagsbreyting þessi var samþykkt af sveitarstjórn Ölfuss, samkvæmt 36. gr. skipulagslaga nr. 123/2010 þann \_\_\_\_\_

Aðalskipulagsbreyting þessi var staðfest af Skipulagsstofnun þann \_\_\_\_\_

## SVEITARFÉLAGIÐ ÖLFUS

### Aðalskipulagsbreyting



Verk: 8717 SA103A Dags: 11.09.2018

Mkv. 1: 50.000 í A3 Breytt:

Unnið: GG, IS, AJ Rýnt:

Samþykkt: